

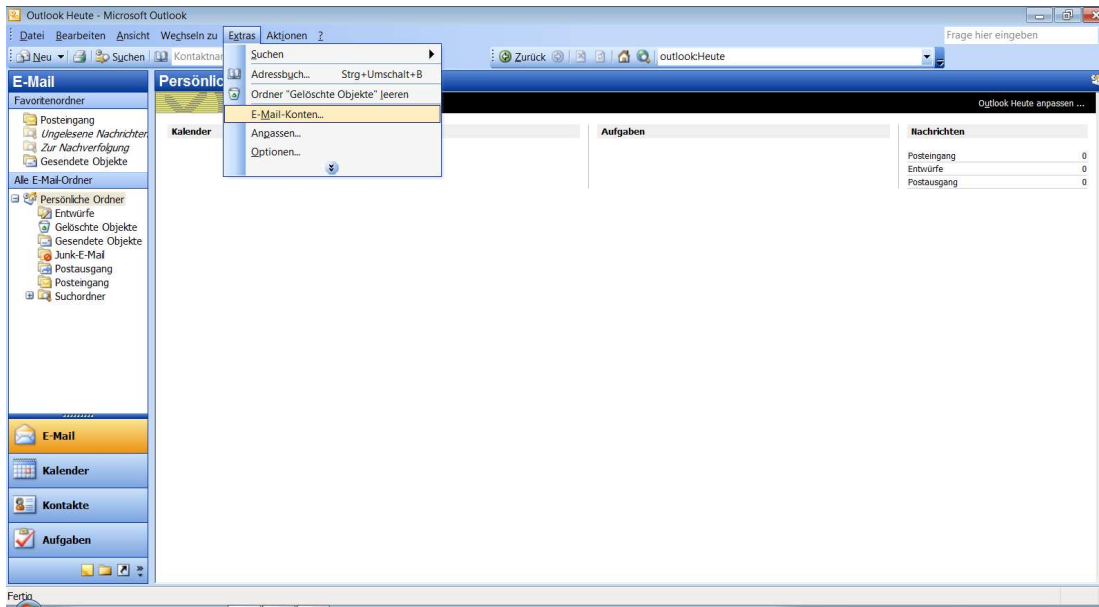
# SWN-NetT E-Mail

So richten Sie Ihr Postfach über POP3 in Outlook ein



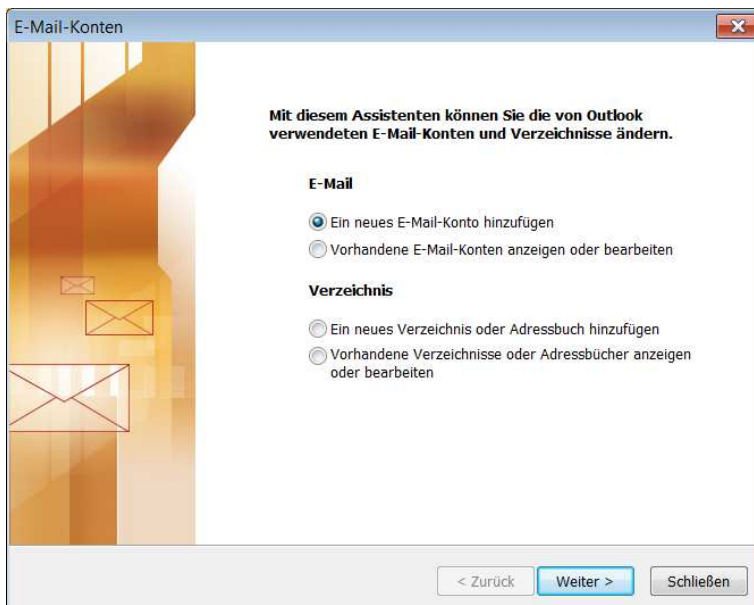
## Schritt 1

Nachdem Sie Outlook geöffnet haben, gehen Sie im Menu auf „Extras“ und „E-Mail-Konten“.



## Schritt 2

Ein neues Fenster öffnet sich. Wählen Sie „Ein neues E-Mail-Konto hinzufügen“ und gehen auf „weiter“.



## Schritt 3

Klicken Sie auf „POP3“ und gehen auf „weiter“.

**E-Mail-Konten**

**Servertyp**  
 Sie können den Servertyp für Ihr neues E-Mail-Konto auswählen.

**Microsoft Exchange Server**  
 Es wird eine Verbindung zu einem Exchange Server hergestellt, um E-Mail zu lesen, auf Öffentliche Ordner zuzugreifen und Dokumente freizugeben.

**POP3**  
 Es wird eine Verbindung zu einem POP3-Mailserver hergestellt, um E-Mail zu downloaden.

**IMAP**  
 Es wird eine Verbindung zu einem IMAP-Mailserver hergestellt, um E-Mail zu downloaden und Postfachordner zu synchronisieren.

**HTTP**  
 Es wird eine Verbindung zu einem HTTP-Mailserver wie Hotmail hergestellt, um E-Mail zu downloaden und Postfachordner zu synchronisieren.

**Zusätzliche Servertypen**  
 Es wird eine Verbindung zu einem Mailserver einer anderen Arbeitsgruppe oder eines Drittanbieters hergestellt.

< Zurück   Weiter >   Abbrechen

## Schritt 4

Füllen Sie die Felder mit Ihren Angaben aus. Ihre E-Mail-Adresse und Ihr Kennwort haben Sie mit dem Bestätigungsschreiben für SWN-NetT E-Mail erhalten.

**E-Mail-Konten**

**Internet-E-Mail-Einstellungen (POP3)**  
 Alle Einstellungen auf dieser Seite sind nötig, damit Ihr Konto richtig funktioniert.

**Benutzerinformationen**      **Serverinformationen**

Ihr Name:       Posteingangsserver (POP3):

E-Mail-Adresse:       Postausgangsserver (SMTP):

**Anmeldeinformationen**      **Einstellungen testen**

Benutzername:       Wir empfehlen Ihnen, das neue Konto nach dem Eingeben aller Informationen in diesem Fenster zu testen, indem Sie auf die Schaltfläche unten klicken (Netzwerkverbindung erforderlich).

Kennwort:        Kennwort speichern     

Anmeldung durch gesicherte Kennwortauthentifizierung (SPA)     

< Zurück   Weiter >   Abbrechen

## Schritt 5

Hier bestätigen Sie alle vier Einstellungsmöglichkeiten mit „ok“.

**Internet-E-Mail-Einstellungen**

Allgemein | Postausgangsserver | Verbindung | Erweitert

E-Mail-Konto  
 Geben Sie einen Namen für dieses Konto ein. Zum Beispiel: "Arbeit" oder "Microsoft Mail Server".  
 Mein Outlook Konto

Benutzerinformation  
 Firma:  
 Antwortadresse:

OK Abbrechen

**Internet-E-Mail-Einstellungen**

Allgemein | Postausgangsserver | Verbindung | Erweitert

Der Postausgangsserver (SMTP) erfordert Authentifizierung

Gleiche Einstellungen wie für Posteingangsserver verwenden

Anmelden mit  
 Benutzername:  
 Kennwort:  
 Kennwort speichern

Anmeldung durch gesicherte Kennwortauthentifizierung (SPA)

Vor dem Senden bei Posteingangsserver anmelden

OK Abbrechen

**Internet-E-Mail-Einstellungen**

Allgemein | Postausgangsserver | Verbindung | Erweitert

Geben Sie an, welche Art von Verbindung für E-Mail verwendet werden soll.

Verbindung

Über das lokale Netzwerk verbinden (LAN)  
 Mit Modem verbinden, wenn Outlook offline ist

Über Modem verbinden

Internetverbindung manuell herstellen

Modem  
 Die folgende DFU-Netzwerkverbindung verwenden:  
  
 Eigenschaften... Hinzufügen...

OK Abbrechen

**Internet-E-Mail-Einstellungen**

Allgemein | Postausgangsserver | Verbindung | Erweitert

Serveranschlusnummern

Posteingangsserver (POP3): 995 Standard verwenden  
 Server erfordert eine verschlüsselte Verbindung (SSL)

Postausgangsserver (SMTP): 25  
 Server erfordert eine verschlüsselte Verbindung (SSL)

Servvertimeout  
 Kurz Lang 1 Minute

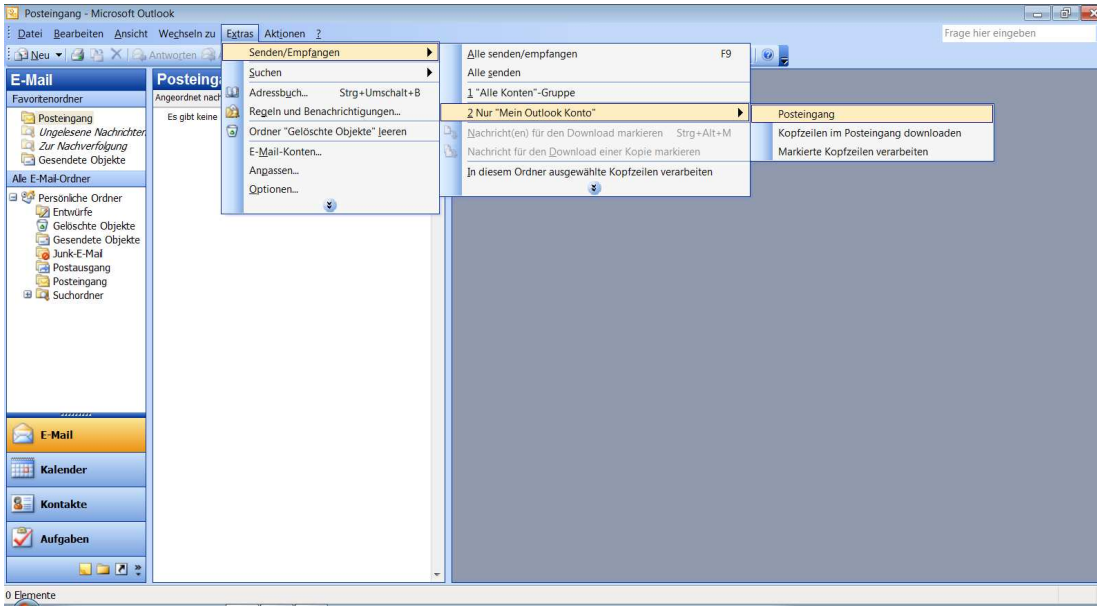
Übermittlung

Kopie aller Nachrichten auf dem Server belassen  
 Vom Server nach 10 Tagen entfernen  
 Entfernen, wenn aus "Gelöschte Objekte" entfernt

OK Abbrechen

## Schritt 6

Gehen Sie in Outlook wie zu Beginn auf „Extras“, „Senden/ Empfangen“ und dann auf „Nur mein Outlook Konto“ und weiter auf „Posteingang“.



## Schritt 7

Geschafft! Sie haben nun eine Willkommens-E-Mail von uns erhalten und Ihr Postfach ist eingerichtet.

