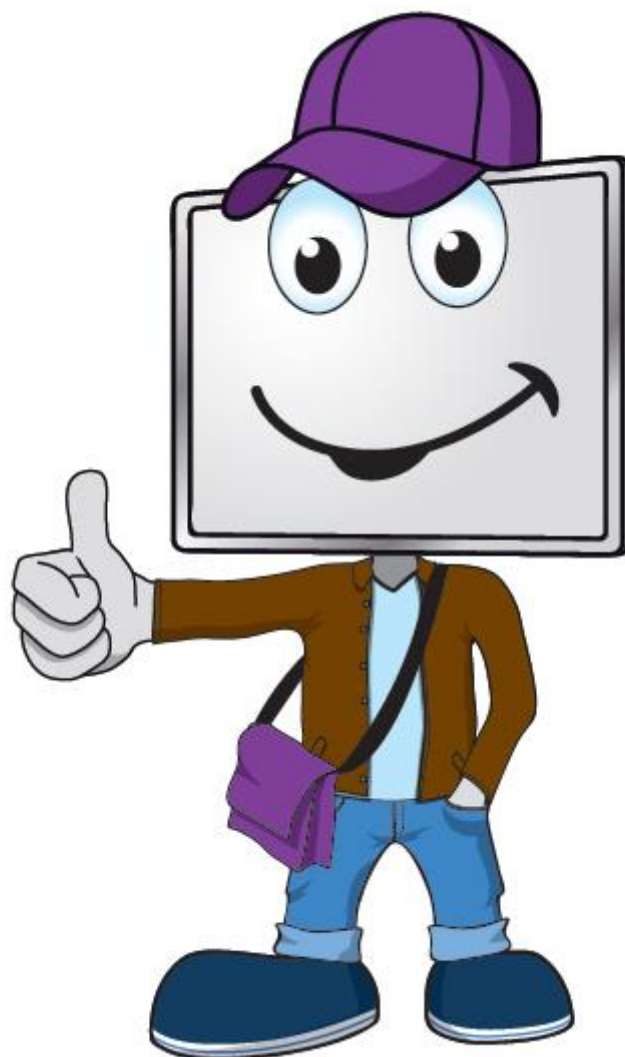


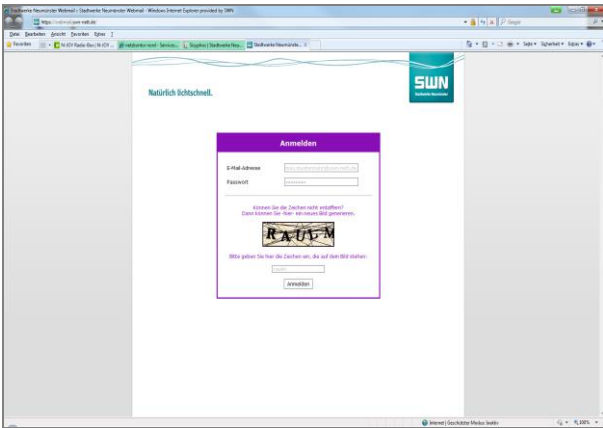
# SWN-NetT E-Mail

Eine Kurzanleitung für Ihren Zugang zu SWN-NetT E-Mail



## Schritt 1

Rufen Sie die Domain <http://webmail.swn-nett.de> auf. Geben Sie Ihre E-Mail-Adresse, das Passwort und den fünfstelligen Code ein. E-Mail-Adresse und Passwort erhalten Sie mit dem Bestätigungsschreiben.



Übrigens: Dieses Dialogfeld erscheint nur einmalig beim ersten Login.

## Schritt 2

Die SWN-NetT E-Mail-Oberfläche wird geöffnet. Hier ergänzen Sie Ihre Absenderinformation.

**Bitte vervollständigen Sie Ihre Absender-Informationen**

*Dieser Dialog erscheint nur einmalig beim ersten Login.*

Angezeigter Name

E-Mail

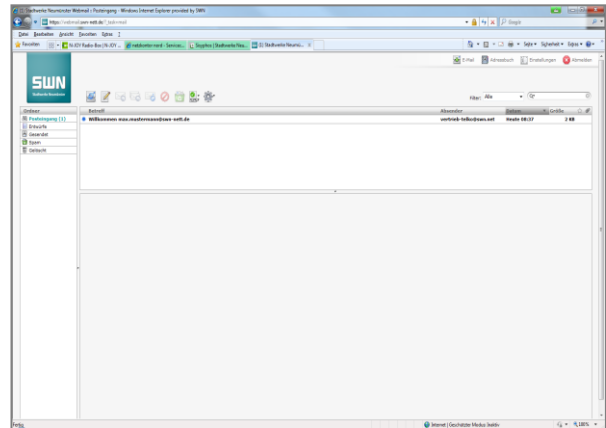
**Speichern**

### Hinweis:

Anleitung zur Einrichtung Ihres Postfaches über E-Mail Programme wie z.B. Thunderbird oder Outlook finden Sie unter [www.swn-glasfaser.de](http://www.swn-glasfaser.de) im Bereich „Kundenportal“.

## Schritt 3

Anschließend öffnet sich die SWN-NetT E-Mail-Oberfläche und Sie können starten.



## Möglicher Schritt 4

Wenn Sie (zum Abrufen von SWN-NetT E-Mail) ein E-Mail-Programm nutzen möchten (z.B. Outlook), dann geben Sie bei der Einrichtung bitte Folgendes an:

**POP3:** mail.swn-nett.de  
**SMTP:** mail.swn-nett.de  
**IMAP:** mail.swn-nett.de