

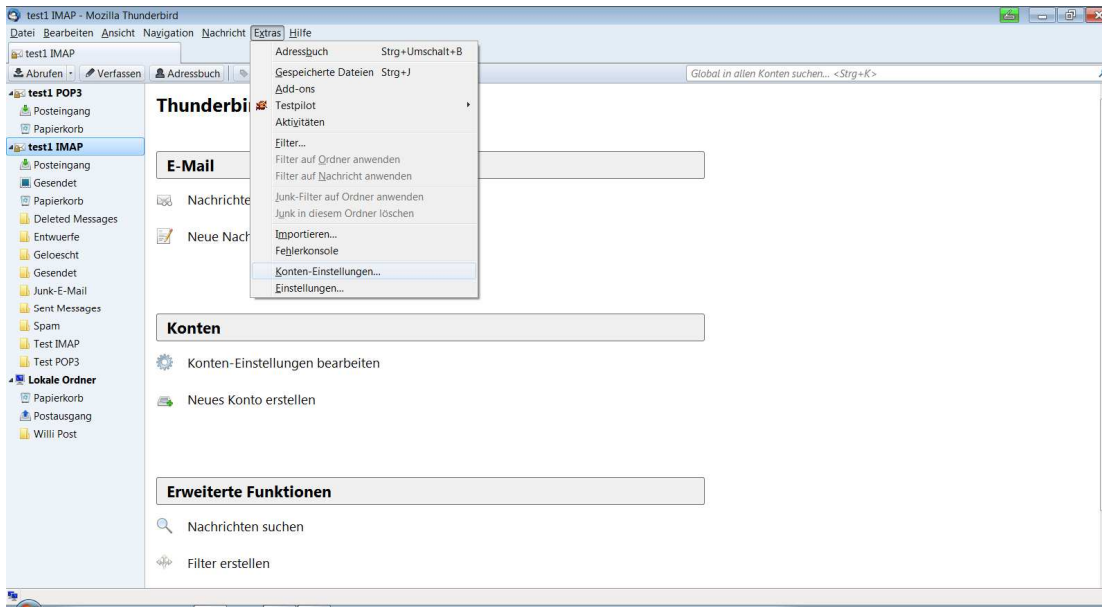
# SWN-NetT E-Mail

So richten Sie Ihr Postfach über POP3 in Thunderbird ein



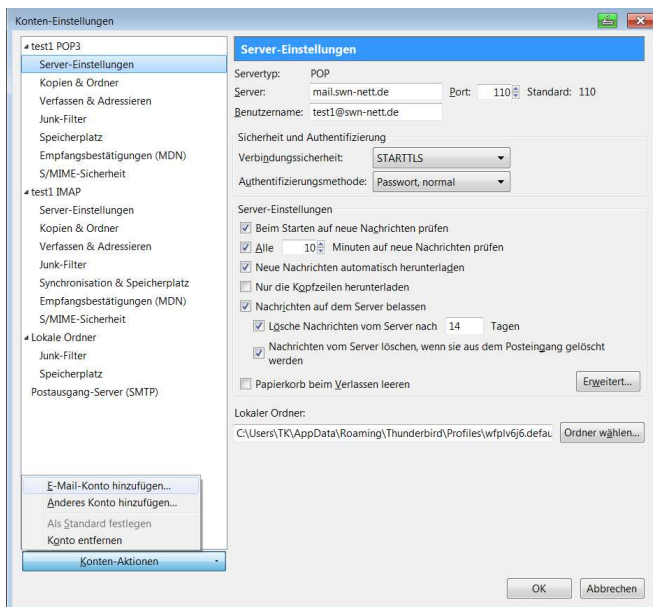
## Schritt 1

Nachdem Sie Thunderbird geöffnet haben, gehen Sie im Menu auf „Extras“ und „Konten-Einstellungen“.



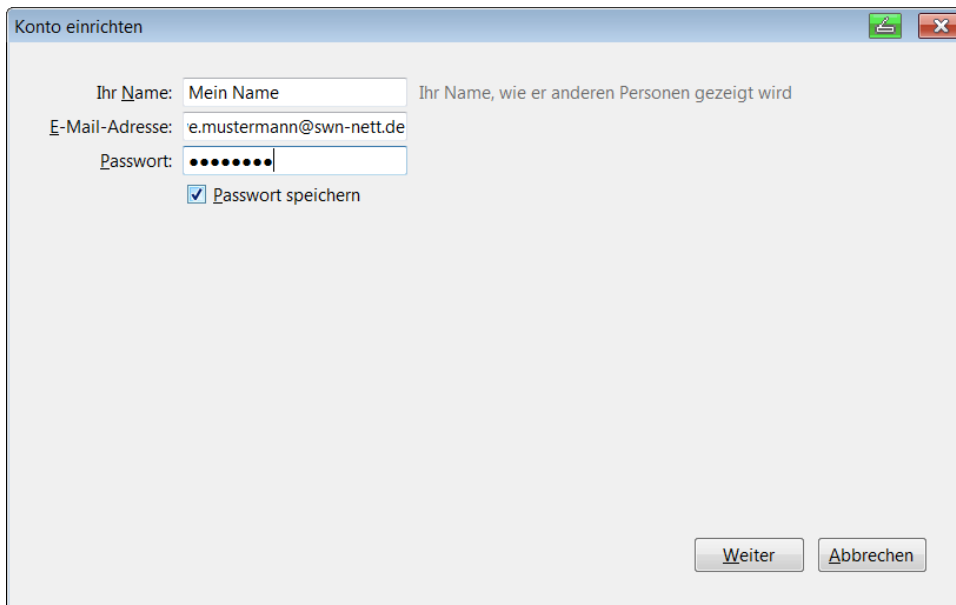
## Schritt 2

Gehen Sie auf „Konten-Aktionen“ , „E-Mail-Konto hinzufügen...“ und klicken auf ok.



## Schritt 3

Geben Sie Ihre Angaben in die Felder ein. Ihre E-Mail-Adresse und Ihr Kennwort haben Sie mit dem Bestätigungsschreiben für SWN-NetT E-Mail erhalten. Klicken Sie auf „weiter“.



Konto einrichten

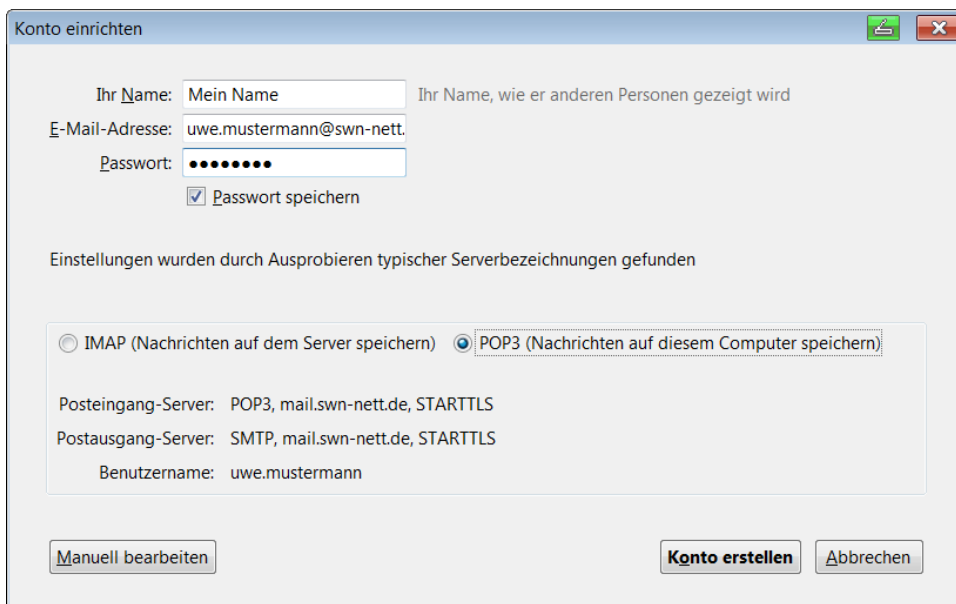
Ihr Name:  Ihr Name, wie er anderen Personen gezeigt wird

E-Mail-Adresse:

Passwort:

Passwort speichern

Wählen Sie „POP3“ (Nachrichten auf diesem Computer speichern) und gehen weiter auf „Konto erstellen“.



Konto einrichten

Ihr Name:  Ihr Name, wie er anderen Personen gezeigt wird

E-Mail-Adresse:

Passwort:

Passwort speichern

Einstellungen wurden durch Ausprobieren typischer Serverbezeichnungen gefunden

IMAP (Nachrichten auf dem Server speichern)  POP3 (Nachrichten auf diesem Computer speichern)

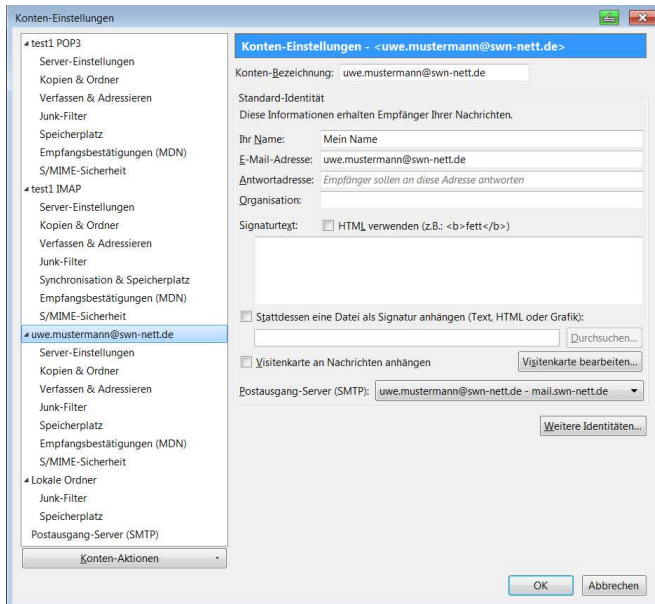
Posteingang-Server: POP3, mail.swn-nett.de, STARTTLS

Postausgang-Server: SMTP, mail.swn-nett.de, STARTTLS

Benutzername: uwe.mustermann

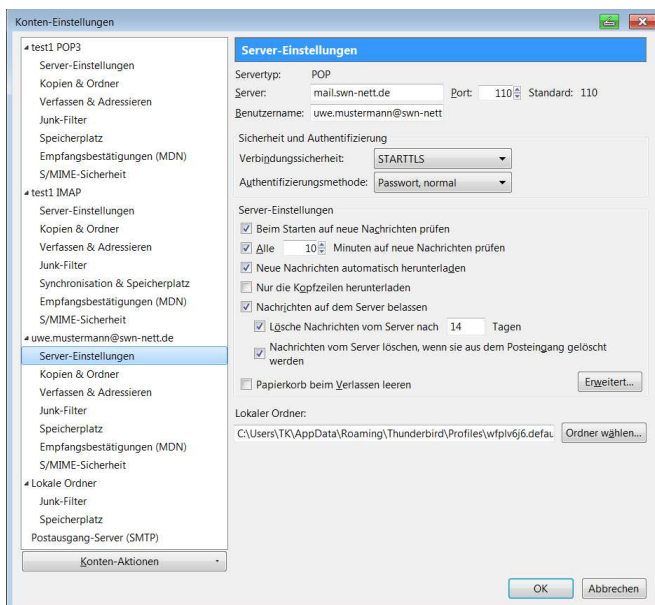
## Schritt 4

Ihr Konto ist nun fertig erstellt.



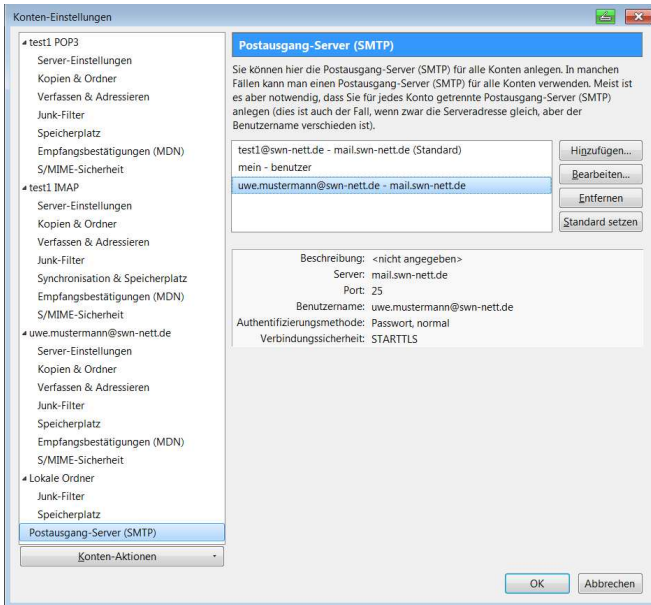
## Schritt 5

Gehen Sie zu „Server-Einstellungen“ und bestätigen die POP3-Servereinstellung (Eingangsserver) mit „ok“.



## Schritt 6

Hier bestätigen Sie die SMTP- Einstellung (Ausgangsserver) mit „ok“.



Geschafft! Sie haben nun eine Willkommens-E-Mail von uns erhalten und Ihr Postfach ist eingerichtet.

